

# Microsoft Windows 7

Mgr. Krejčí Jan

UNIVERZITA J. E. PURKYNĚ V ÚSTÍ NAD LABEM



23. října 2011

- 1 Microsoft Corporation
- 2 Operační systém Windows 7
  - Základní nastavení
  - Práce se soubory

## Pamatuj

Firma Microsoft je komerční společností a její produkty jsou vázány licenčními pravidly.

Její software je nutno kupovat a jeho používání bez platné licence je tedy **nezákonné**.

## M\$

je americká akciová nadnárodní společnost se sídlem v Redmondu ve státě Washington. Zabývá se vývojem, výrobou, licencováním a podporou široké škály produktů a služeb, které jsou spjaté především s počítači.

Byla založena 4. dubna 1975.



Plná verze Windows 7 vyšla 22. října 2009. Je dostupná ve verzi x86 i x64. Serverová mutace (Server 2008 R2) je pouze x64.

Windows 7 je standardně dostupné v těchto třech verzích:

- Home Premium - verze pro domácnosti
- Professional - verze pro firmy
- Ultimate - nejvyšší edice obsahující veškeré dostupné funkce

Další edice jsou:

- Starter - verze pro použití pro netbooky a slabší PC sestavy, není volně dostupná
- Home Basic - základní verze pro domácnosti, dostupná pouze v rozvojových trzích
- Enterprise - verze pro firmy používající multilicence

Plná verze Windows 7 vyšla 22. října 2009. Je dostupná ve verzi x86 i x64. Serverová mutace (Server 2008 R2) je pouze x64.

Windows 7 je standardně dostupné v těchto verzích:

- Home Premium - verze pro domácnosti
- Professional - verze pro firmy
- Ultimate - nejvyšší edice obsahující veškeré dostupné funkce

Další edice jsou:

- Starter - verze pro použití pro netbooky a slabší PC sestavy, není volně dostupná
- Home Basic - základní verze pro domácnosti, dostupná pouze v rozvojových trzích
- Enterprise - verze pro firmy používající multilicence

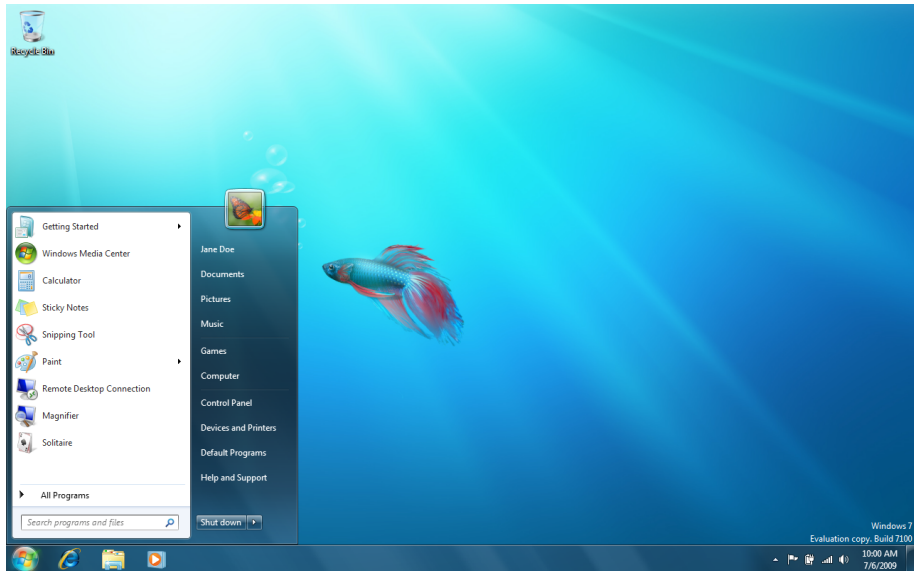
Plná verze Windows 7 vyšla 22. října 2009. Je dostupná ve verzi x86 i x64. Serverová mutace (Server 2008 R2) je pouze x64.

Windows 7 je standardně dostupné v těchto třech verzích:

- Home Premium - verze pro domácnosti
- Professional - verze pro firmy
- Ultimate - nejvyšší edice obsahující veškeré dostupné funkce

Další edice jsou:

- Starter - verze pro použití pro netbooky a slabší PC sestavy, není volně dostupná
- Home Basic - základní verze pro domácnosti, dostupná pouze v rozvojových trzích
- Enterprise - verze pro firmy používající multilicence

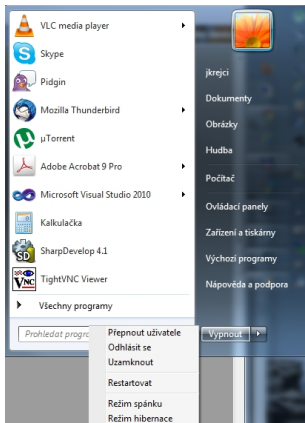


# Ukončení činnosti

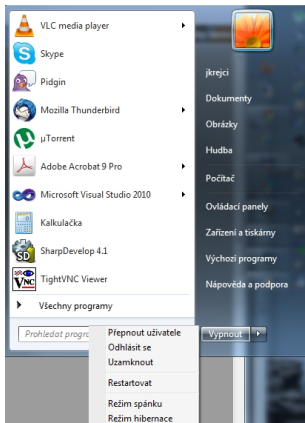
- stiskneme myší tlačítko Start (nebo na klávesnici klávesu Win)



- vybereme šipku vedle položky Vypnout
- zvolíme požadovanou možnost



# Ukončení činnosti

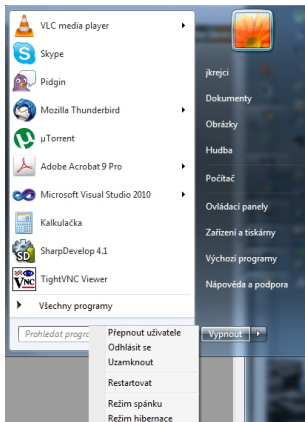


- stiskneme myší tlačítko Start (nebo na klávesnici klávesu Win)



- vybereme šipku vedle položky Vypnout
- zvolíme požadovanou možnost

# Ukončení činnosti



- stiskneme myší tlačítko Start (nebo na klávesnici klávesu Win)



- vybereme šipku vedle položky Vypnout
- zvolíme požadovanou možnost

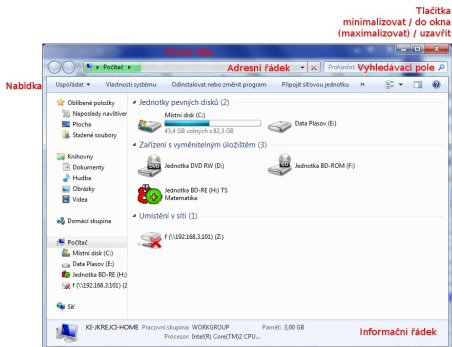


Vypnout počítač se základní deskou ATX (všechny novější modely, od roku 1995) můžeme i krátkým stisknutím tlačítka ON/OFF, dojde k odhlášení uživatele a standartnímu vypnutí.



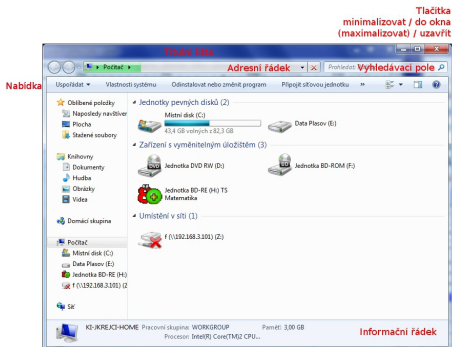
# Práce s okny

- minimalizování okna (WIN + M)
- zobrazení/skrytí plochy (WIN + D)
- přesunutí okna (Drag&Drop za „Titulní lištu“)
- zvětšování/zmenšování změna ukazatele myši nad rohem okna



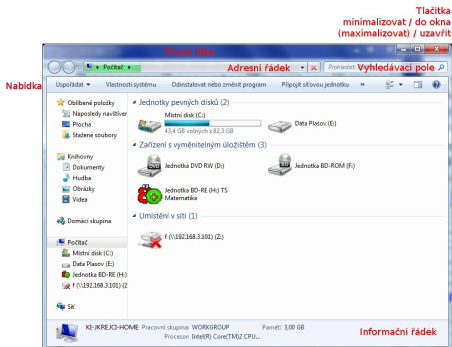
# Práce s okny

- minimalizování okna (WIN + M)
- zobrazení/skrytí plochy (WIN + D)
- přesunutí okna (Drag&Drop za „Titulní lištu“)
- zvětšování/zmenšování změna ukazatele myši nad rohem okna



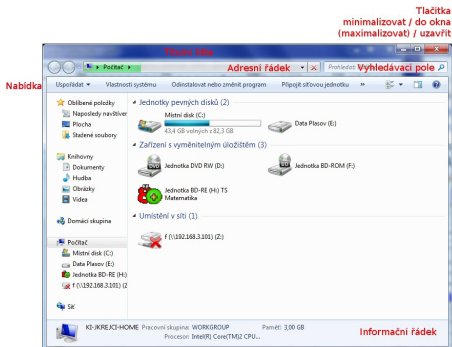
# Práce s okny

- minimalizování okna (WIN + M)
- zobrazení/skrytí plochy (WIN + D)
- přesunutí okna (Drag&Drop za „Titulní lištu“)
- zvětšování/zmenšování změna ukazatele myši nad rohem okna



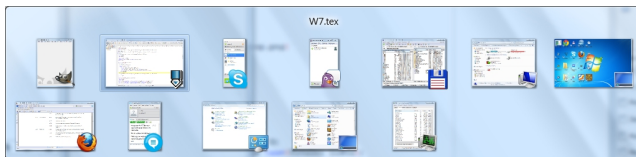
# Práce s okny

- minimalizování okna (WIN + M)
- zobrazení/skrytí plochy (WIN + D)
- přesunutí okna (Drag&Drop za „Titulní lištu“)
- zvětšování/zmenšování změna ukazatele myši nad rohem okna



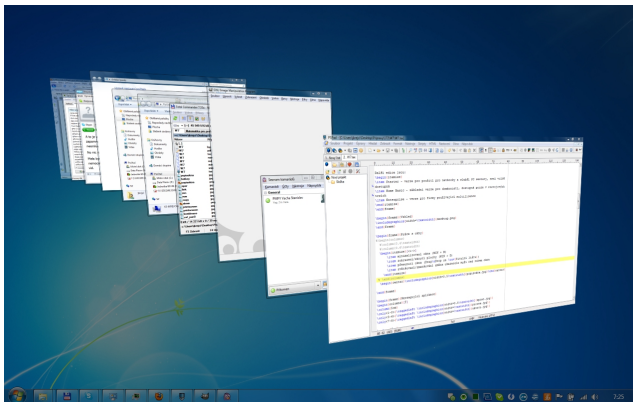
# Přepínání oken

- ALT + TAB
- WIN + TAB
- Hlavní panel



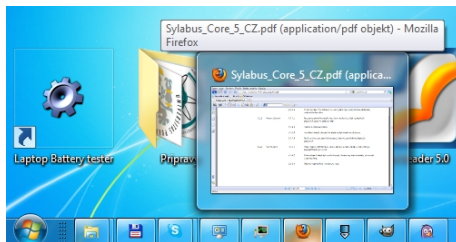
# Přepínání oken

- ALT + TAB
- WIN + TAB
- Hlavní panel



# Přepínání oken

- ALT + TAB
- WIN + TAB
- Hlavní panel

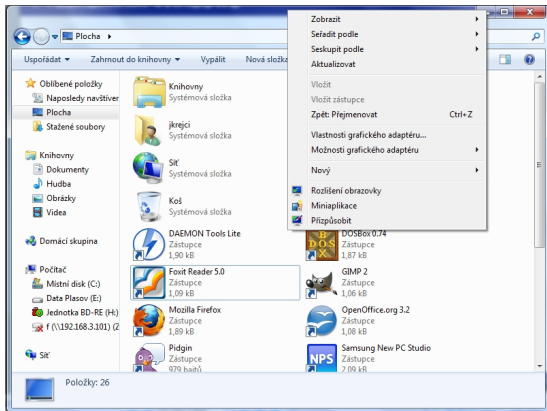


- Kontextová nabídka okna

- Zobrazit
- Seřadit podle
- Seskupit
- Nový

- Kontextová nabídka položky

- Otevřít
- Spustit jako správce
- Odeslat
- Vyjmout
- Kopírovat
- Vložit
- Vlastnosti





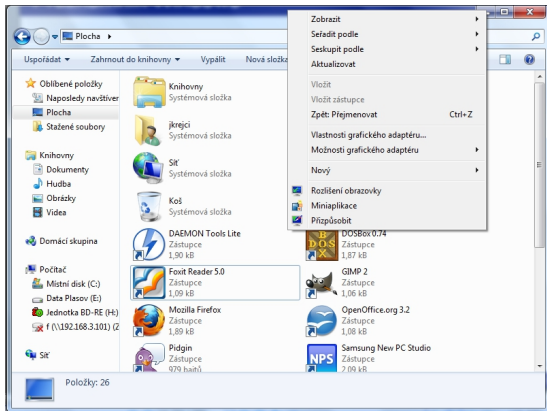
# Průzkumník Windows

- Kontextová nabídka okna

- Zobrazit
  - Seřadit podle
  - Seskupit
  - Nový

- Kontextová nabídka položky

- Otevřít
- Spustit jako správce
- Odeslat
- Vyjmout
- Kopírovat
- Vložit
- Vlastnosti



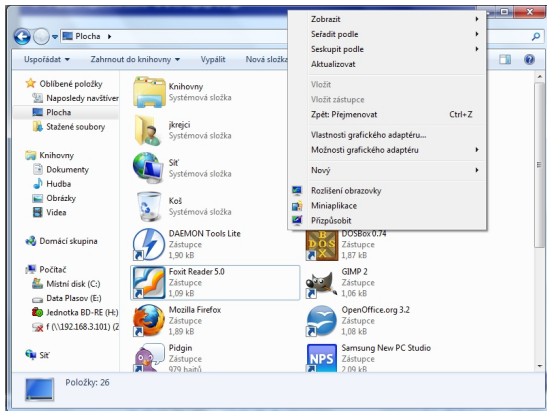
# Průzkumník Windows

- Kontextová nabídka okna

- Zobrazit
- Seřadit podle
- Seskupit
- Nový

- Kontextová nabídka položky

- Otevřít
- Spustit jako správce
- Odeslat
- Vyjmout
- Kopírovat
- Vložit
- Vlastnosti



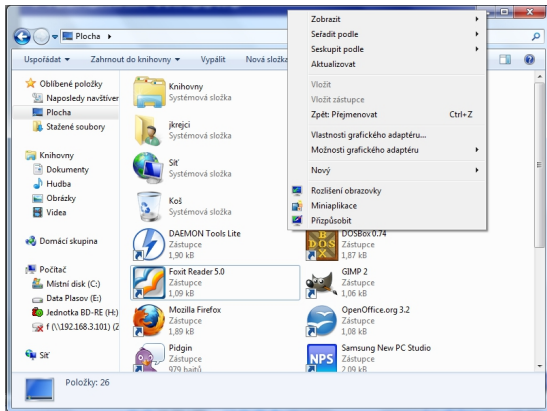
# Průzkumník Windows

- Kontextová nabídka okna

- Zobrazit
- Seřadit podle
- Seskupit
- Nový

- Kontextová nabídka položky

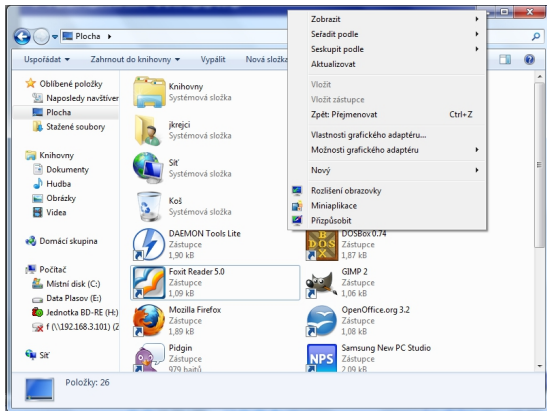
- Otevřít
- Spustit jako správce
- Odeslat
- Vyjmout
- Kopírovat
- Vložit
- Vlastnosti



# Průzkumník Windows

- Kontextová nabídka okna

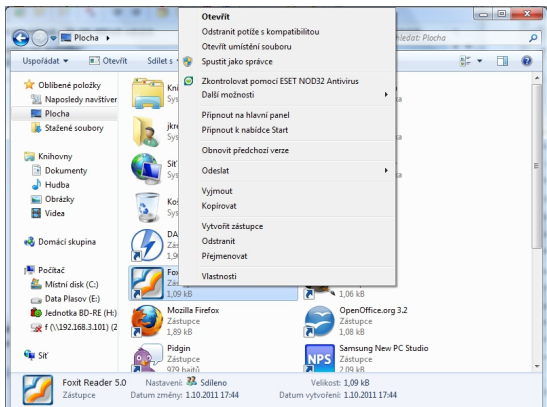
- Zobrazit
- Seřadit podle
- Seskupit
- Nový



- Kontextová nabídka položky

- Otevřít
- Spustit jako správce
- Odeslat
- Vyjmout
- Kopírovat
- Vložit
- Vlastnosti

# Průzkumník Windows



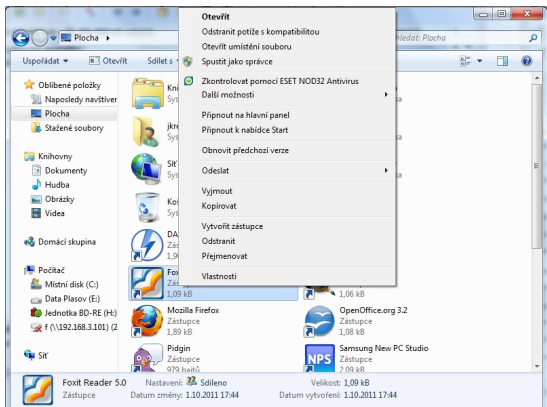
- Kontextová nabídka okna

- Zobrazit
- Seřadit podle
- Seskupit
- Nový

- Kontextová nabídka položky

- Otevřít
- Spustit jako správce
- Odeslat
- Vyjmout
- Kopírovat
- Vložit
- Vlastnosti

# Průzkumník Windows



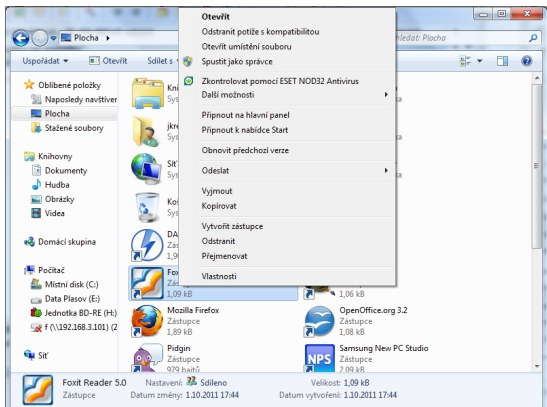
- Kontextová nabídka okna

- Zobrazit
- Seřadit podle
- Seskupit
- Nový

- Kontextová nabídka položky

- Otevřít
- Spustit jako správce
- Odeslat
- Vyjmout
- Kopírovat
- Vložit
- Vlastnosti

# Průzkumník Windows



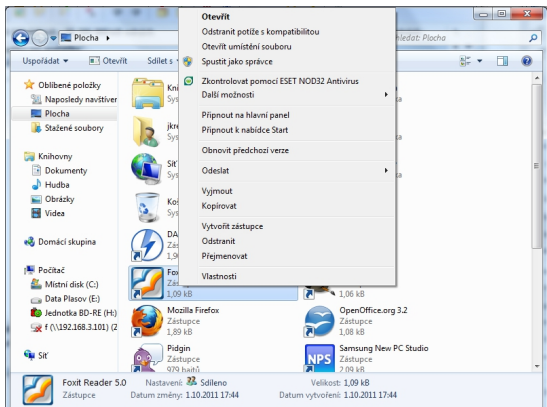
- Kontextová nabídka okna

- Zobrazit
- Seřadit podle
- Seskupit
- Nový

- Kontextová nabídka položky

- Otevřít
- Spustit jako správce
- Odeslat
- Vyjmout
- Kopírovat
- Vložit
- Vlastnosti

# Průzkumník Windows



- Kontextová nabídka okna

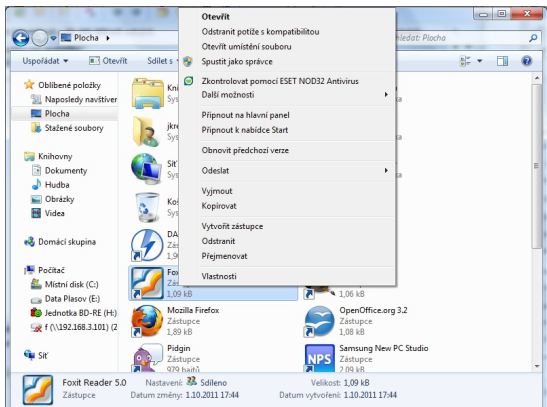
- Zobrazit
- Seřadit podle
- Seskupit
- Nový

- Kontextová nabídka položky

- Otevřít
- Spustit jako správce
- Odeslat
- Vyjmout
- Kopírovat
- Vložit
- Vlastnosti



# Průzkumník Windows



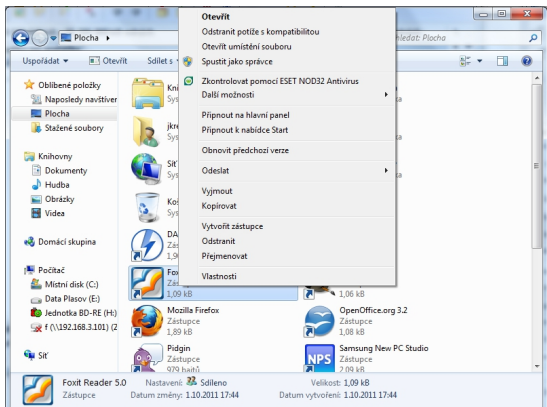
- Kontextová nabídka okna

- Zobrazit
- Seřadit podle
- Seskupit
- Nový

- Kontextová nabídka položky

- Otevřít
- Spustit jako správce
- Odeslat
- Vyjmout
- Kopírovat
- Vložit
- Vlastnosti

# Průzkumník Windows



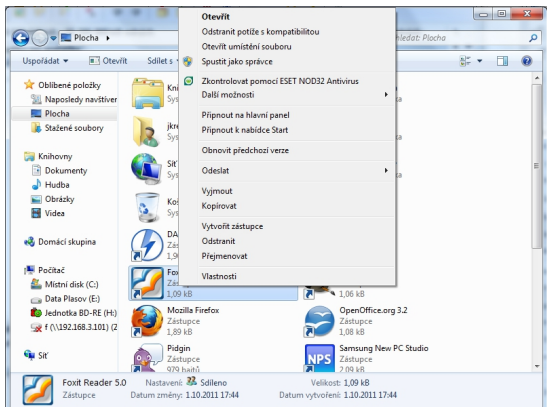
- Kontextová nabídka okna

- Zobrazit
- Seřadit podle
- Seskupit
- Nový

- Kontextová nabídka položky

- Otevřít
- Spustit jako správce
- Odeslat
- Vyjmout
- Kopírovat
- Vložit
- Vlastnosti

# Průzkumník Windows



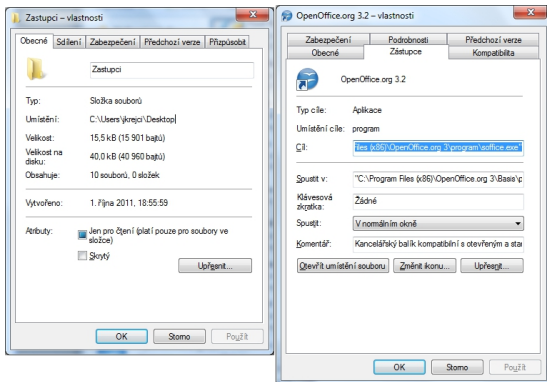
- Kontextová nabídka okna

- Zobrazit
- Seřadit podle
- Seskupit
- Nový

- Kontextová nabídka položky

- Otevřít
- Spustit jako správce
- Odeslat
- Vyjmout
- Kopírovat
- Vložit
- Vlastnosti

# Průzkumník Windows



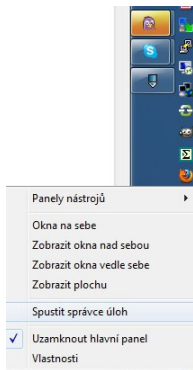
- Kontextová nabídka okna

- Zobrazit
- Seřadit podle
- Seskupit
- Nový

- Kontextová nabídka položky

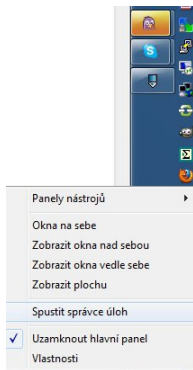
- Otevřít
- Spustit jako správce
- Odeslat
- Vymout
- Kopírovat
- Vložit
- Vlastnosti

# Nereagující aplikace



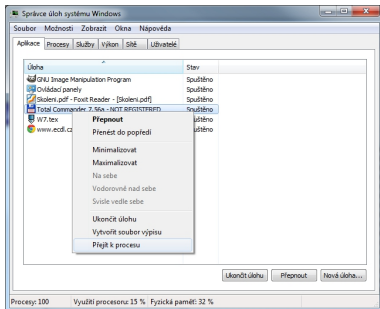
- pravé tlačítko myši nad „Hlavním panelem Windows“
- vybrat „Spustit správce úloh“
- zobrazit záložku „Aplikace“
- vybrat neodpovídající aplikaci
- pravým tlačítkem vyvolat „kontextové menu“
- zvolit „Přejít k procesu“
- pravým tlačítkem vyvolat nad procesem „kontextové menu“
- zvolit „Ukončit proces“ či „Ukončit strom procesu“

# Nereagující aplikace



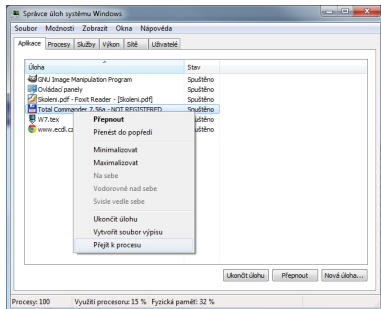
- pravé tlačítko myši nad „Hlavním panelem Windows“
- vybrat „Spustit správce úloh“
- zobrazit záložku „Aplikace“
- vybrat neodpovídající aplikaci
- pravým tlačítkem vyvolat „kontextové menu“
- zvolit „Přejít k procesu“
- pravým tlačítkem vyvolat nad procesem „kontextové menu“
- zvolit „Ukončit proces“ či „Ukončit strom procesu“

# Nereagující aplikace



- pravé tlačítko myši nad „Hlavním panelem Windows“
- vybrat „Spustit správce úloh“
- zobrazit záložku „Aplikace“
- vybrat neodpovídající aplikaci
- pravým tlačítkem vyvolat „kontextové menu“
- zvolit „Přejít k procesu“
- pravým tlačítkem vyvolat nad procesem „kontextové menu“
- zvolit „Ukončit proces“ či „Ukončit strom procesu“

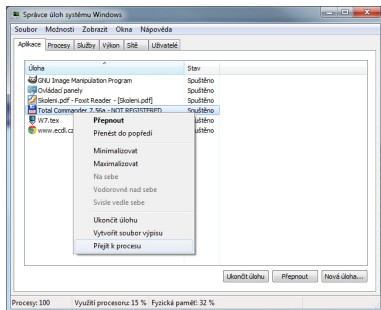
# Nereagující aplikace



- pravé tlačítko myši nad „Hlavním panelem Windows“
- vybrat „Spustit správce úloh“
- zobrazit záložku „Aplikace“
- vybrat neodpovídající aplikaci
- pravým tlačítkem vyvolat „kontextové menu“
- zvolit „Přejít k procesu“
- pravým tlačítkem vyvolat nad procesem „kontextové menu“
- zvolit „Ukončit proces“ či „Ukončit strom procesu“

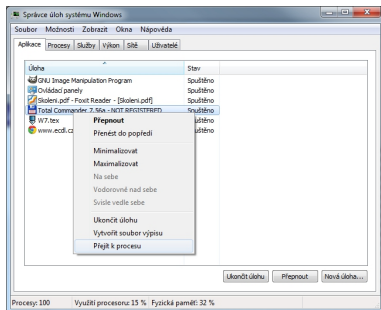


# Nereagující aplikace



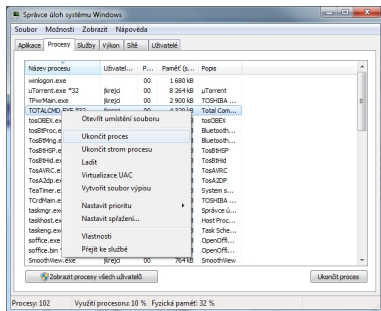
- pravé tlačítko myši nad „Hlavním panelem Windows“
- vybrat „Spustit správce úloh“
- zobrazit záložku „Aplikace“
- vybrat neodpovídající aplikaci
- pravým tlačítkem vyvolat „kontextové menu“
- zvolit „Přejít k procesu“
- pravým tlačítkem vyvolat nad procesem „kontextové menu“
- zvolit „Ukončit proces“ či „Ukončit strom procesu“

# Nereagující aplikace



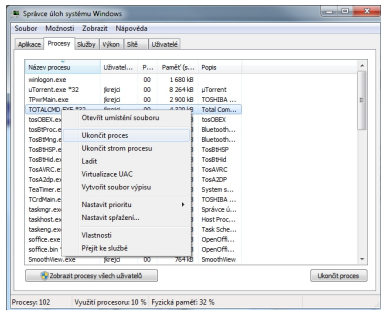
- pravé tlačítko myši nad „Hlavním panelem Windows“
- vybrat „Spustit správce úloh“
- zobrazit záložku „Aplikace“
- vybrat neodpovídající aplikaci
- pravým tlačítkem vyvolat „kontextové menu“
- zvolit „Přejít k procesu“
- pravým tlačítkem vyvolat nad procesem „kontextové menu“
- zvolit „Ukončit proces“ či „Ukončit strom procesu“

# Nereagující aplikace



- pravé tlačítko myši nad „Hlavním panelem Windows“
- vybrat „Spustit správce úloh“
- zobrazit záložku „Aplikace“
- vybrat neodpovídající aplikaci
- pravým tlačítkem vyvolat „kontextové menu“
- zvolit „Přejít k procesu“
- pravým tlačítkem vyvolat nad procesem „kontextové menu“
- zvolit „Ukončit proces“ či „Ukončit strom procesu“

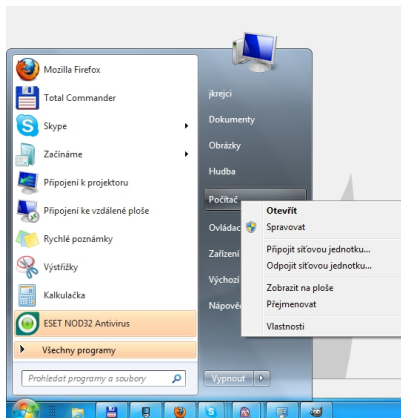
# Nereagující aplikace



- pravé tlačítko myši nad „Hlavním panelem Windows“
- vybrat „Spustit správce úloh“
- zobrazit záložku „Aplikace“
- vybrat neodpovídající aplikaci
- pravým tlačítkem vyvolat „kontextové menu“
- zvolit „Přejít k procesu“
- pravým tlačítkem vyvolat nad procesem „kontextové menu“
- zvolit „Ukončit proces“ či „Ukončit strom procesu“

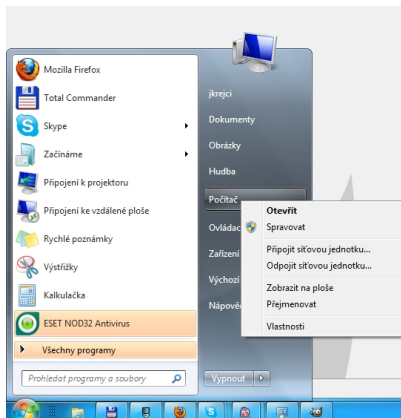
# Získání základních informací o systému

- stiskneme myší tlačítko Start (nebo na klávesnici klávesu Win)
- pravým tlačítkem myši vyvoláme kontextové menu nad položkou „Počítač“
- vybereme položku „Vlastnosti“



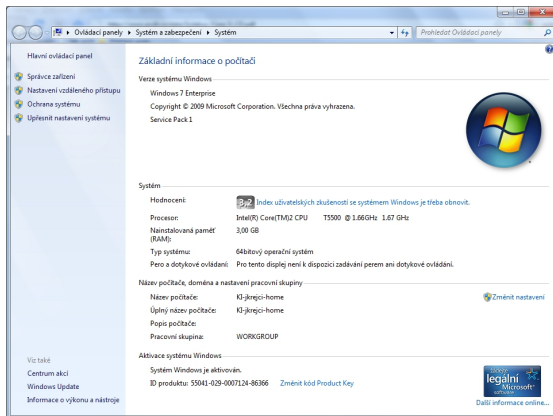
# Získání základních informací o systému

- stiskneme myší tlačítko Start (nebo na klávesnici klávesu Win)
- pravým tlačítkem myši vyvoláme kontextové menu nad položkou „Počítač“
- vybereme položku „Vlastnosti“



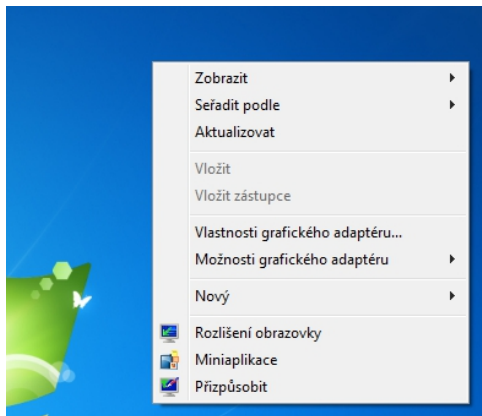
# Získání základních informací o systému

- stiskneme myší tlačítko Start (nebo na klávesnici klávesu Win)
- pravým tlačítkem myši vyvoláme kontextové menu nad položkou „Počítač“
- vybereme položku „Vlastnosti“



# Nastavení monitoru a vzhledu

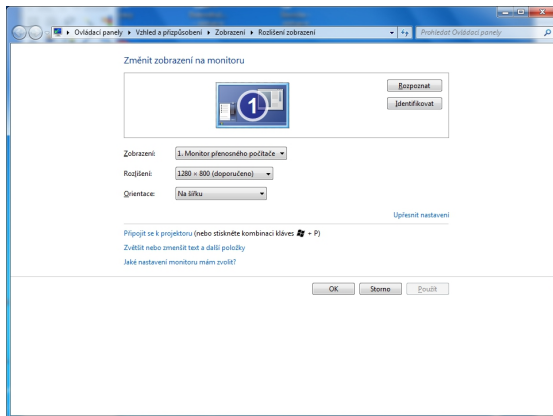
- pravým tlačítkem nad plochou vyvoláme kontextovou nabídku
- pro volbu nastavení monitorů vybereme položku „Rozlišení obrazovky“
- pro volby vzhledu vybereme položku „Přizpůsobit“





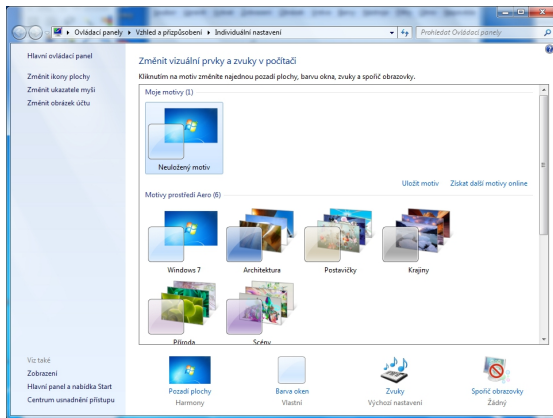
# Nastavení monitoru a vzhledu

- pravým tlačítkem nad plochou vyvoláme kontextovou nabídku
- pro volbu nastavení monitorů vybereme položku „Rozlišení obrazovky“
- pro volby vzhledu vybereme položku „Přizpůsobit“



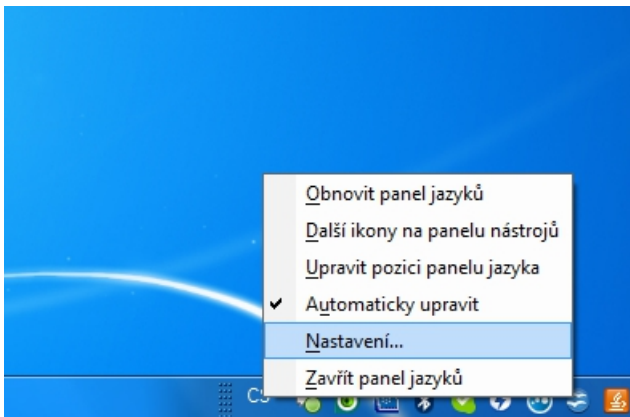
# Nastavení monitoru a vzhledu

- pravým tlačítkem nad plochou vyvoláme kontextovou nabídku
- pro volbu nastavení monitorů vybereme položku „Rozlišení obrazovky“
- pro volby vzhledu vybereme položku „Přizpůsobit“



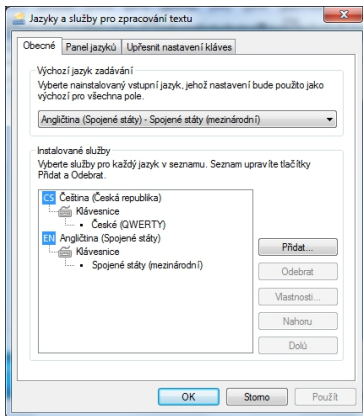
# Nastavení klávesnice

- pravým tlačítkem nad indikátor klávesnice vyvoláme kontextovou nabídku
- zvolíme „Nastavení“



# Nastavení klávesnice

- pravým tlačítkem nad indikátor klávesnice vyvoláme kontextovou nabídku
- zvolíme „Nastavení“



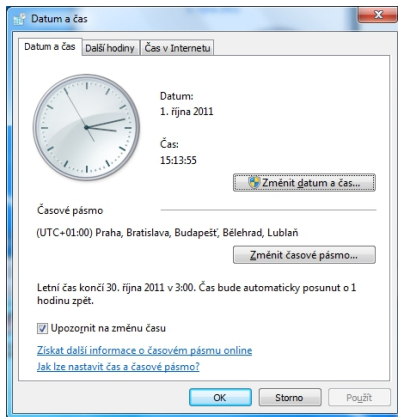
# Nastavení času, data a časového pásma

- stiskneme myší indikátor času na Hlavním panelu
- klikneme na „Změnit nastavení data a času. . .“



# Nastavení času, data a časového pásma

- stiskneme myší indikátor času na Hlavním panelu
- klikneme na „Změnit nastavení data a času. . .“



# Instalace aplikačních programů

## Pamatuj

Instalace je proces, kdy je nový operační systém, počítačový program nebo ovladač nakopírován do počítače takovým způsobem, že je po jejím dokončení možné instalovanou komponentu používat.

Programy jsou obvykle dodávány v podobě komprimovaných balíčků obsahujících sadu potřebných souborů v jediném souboru, protože se s nimi lépe manipuluje při distribuci a prodeji.

# Instalace aplikačních programů

## Pamatuj

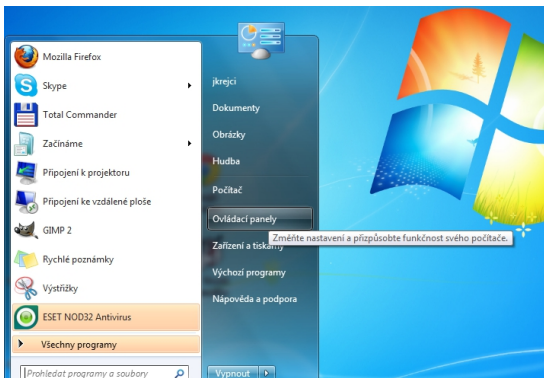
Instalace je proces, kdy je nový operační systém, počítačový program nebo ovladač nakopírován do počítače takovým způsobem, že je po jejím dokončení možné instalovanou komponentu používat.

Programy jsou obvykle dodávány v podobě komprimovaných balíčků obsahujících sadu potřebných souborů v jediném souboru, protože se s nimi lépe manipuluje při distribuci a prodeji.



# Ovládací panely

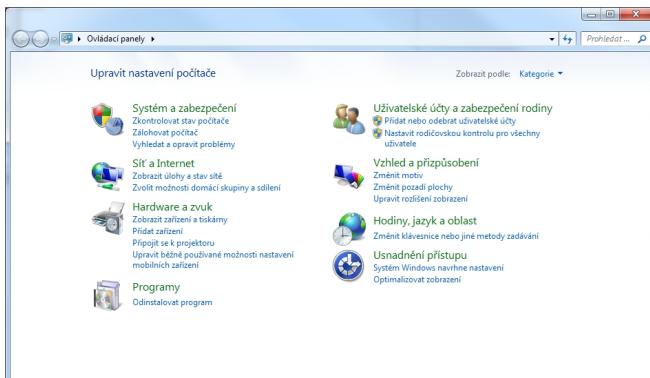
- v nabídce Start zvolíme položku „Ovládací panely“
  - Systém a zabezpečení
  - Síť a zabezpečení
  - Hardware a zvuk
  - Uživatelské účty
  - Programy



# Ovládací panely

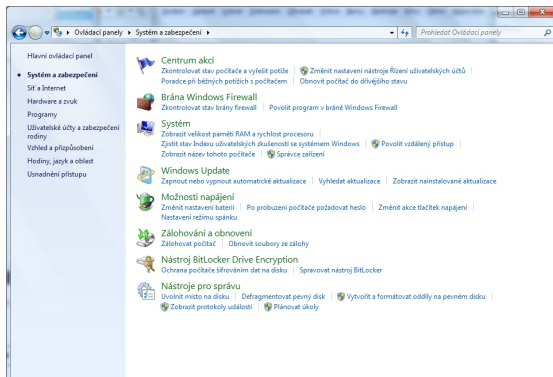
- v nabídce Start zvolíme položku „Ovládací panely“

- Systém a zabezpečení
- Síť a zabezpečení
- Hardware a zvuk
- Uživatelské účty
- Programy



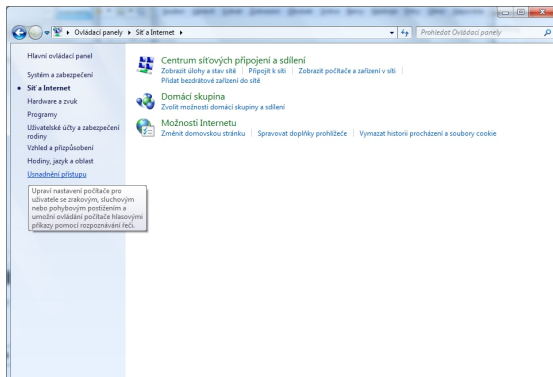
# Ovládací panely

- v nabídce Start zvolíme položku „Ovládací panely“
- **Systém a zabezpečení**
  - Síť a zabezpečení
  - Hardware a zvuk
  - Uživatelské účty
  - Programy



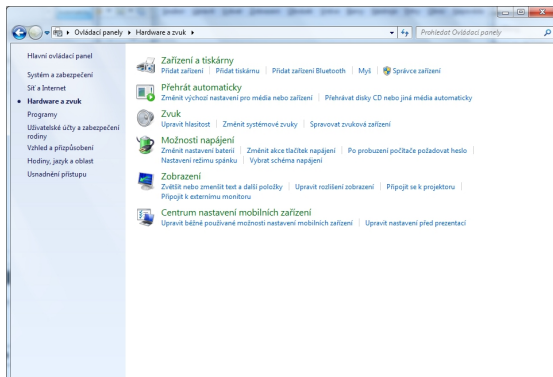
# Ovládací panely

- v nabídce Start zvolíme položku „Ovládací panely“
- Systém a zabezpečení
- Síť a zabezpečení
- Hardware a zvuk
- Uživatelské účty
- Programy



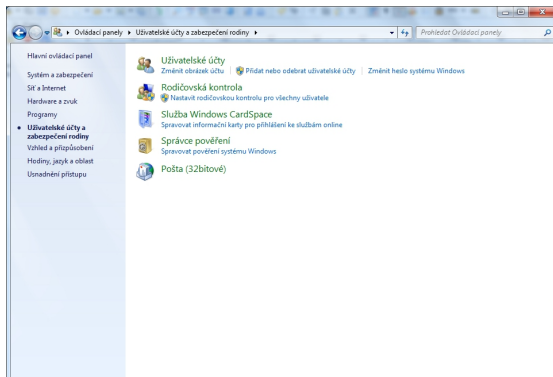
# Ovládací panely

- v nabídce Start zvolíme položku „Ovládací panely“
- Systém a zabezpečení
- Síť a zabezpečení
- Hardware a zvuk
- Uživatelské účty
- Programy



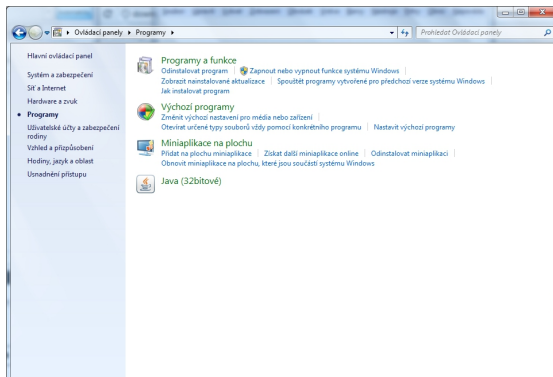
# Ovládací panely

- v nabídce Start zvolíme položku „Ovládací panely“
- Systém a zabezpečení
- Síť a zabezpečení
- Hardware a zvuk
- Uživatelské účty
- Programy



# Ovládací panely

- v nabídce Start zvolíme položku „Ovládací panely“
- Systém a zabezpečení
- Síť a zabezpečení
- Hardware a zvuk
- Uživatelské účty
- Programy



# Miniaplikace

- vyvolej kontextové menu nad plochou a vyber položku „miniaplikace“



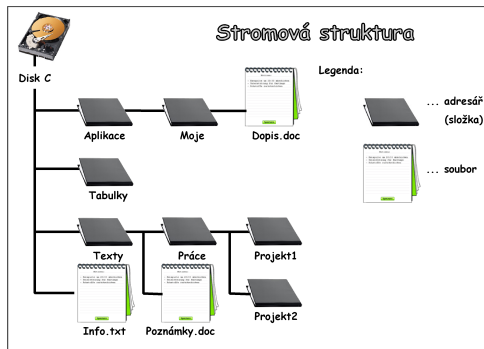


# Adresářová struktura

## Pamatuj

Adresářová struktura vychází z topologie stromu.

- pevný disk (nejvyšší adresář) je označován jako kořen (angl. root)
- adresáře/složky jsou pak označovány jako uzly
- soubory jsou označovány pojmem list



# Práce se soubory



- přesouvání (Drag&Drop)
- kopírování (Drag&Drop + CTRL)
- vytvoření zástupce (Drag&Drop + ALT)
- přejmenování (F2) - použijte vhodné názvy
- mazání (DEL)
- spouštění (ENTER)

# Práce se soubory



- přesouvání (Drag&Drop)
- kopírování (Drag&Drop + CTRL)
- vytvoření zástupce (Drag&Drop + ALT)
- přejmenování (F2) - použijte vhodné názvy
- mazání (DEL)
- spouštění (ENTER)

# Práce se soubory



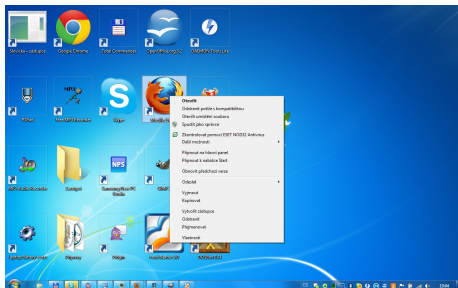
- přesouvání (Drag&Drop)
- kopírování (Drag&Drop + CTRL)
- vytvoření zástupce (Drag&Drop + ALT)
- přejmenování (F2) - použijte vhodné názvy
- mazání (DEL)
- spouštění (ENTER)

# Práce se soubory



- přesouvání (Drag&Drop)
- kopírování (Drag&Drop + CTRL)
- vytvoření zástupce (Drag&Drop + ALT)
- přejmenování (F2) - použijte vhodné názvy
- mazání (DEL)
- spouštění (ENTER)

# Práce se soubory

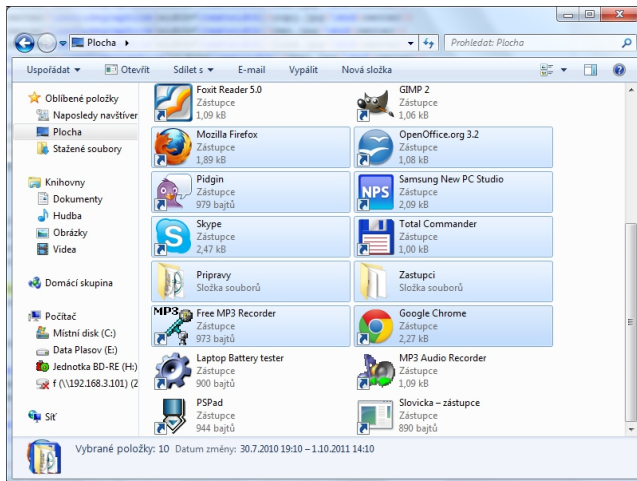


- přesouvání (Drag&Drop)
- kopírování (Drag&Drop + CTRL)
- vytvoření zástupce (Drag&Drop + ALT)
- přejmenování (F2) - použijte vhodné názvy
- mazání (DEL)
- spouštění (ENTER)



# Multivýběr

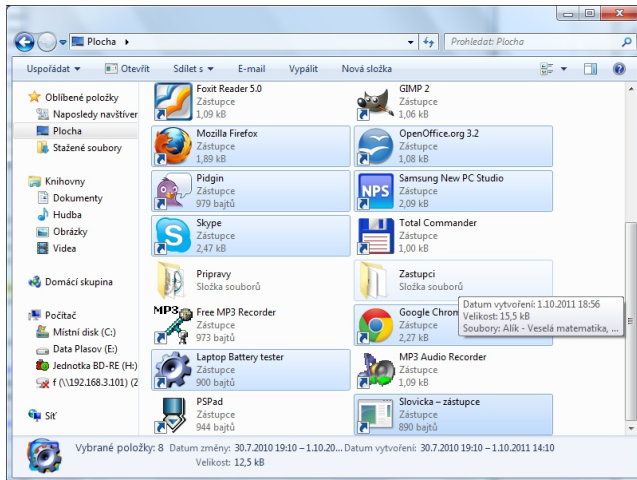
- výběr pomocí SHIFT (blok)
- výběr pomocí CTRL



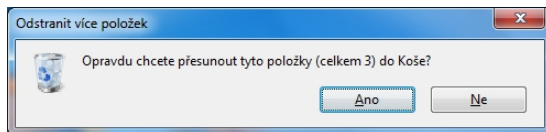


# Multivýběr

- výběr pomocí SHIFT (blok)
- výběr pomocí CTRL

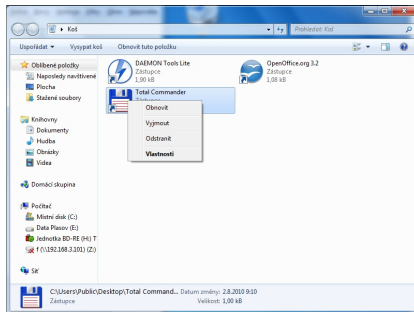


- přesunout do koše
- Obnova
- Vysypat



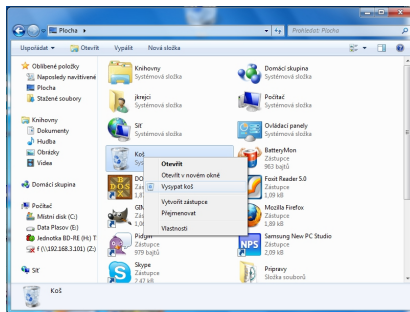
# Koš

- přesunout do koše
- Obnova
- Vysypat



# Koš

- přesunout do koše
- Obnova
- Vyspat



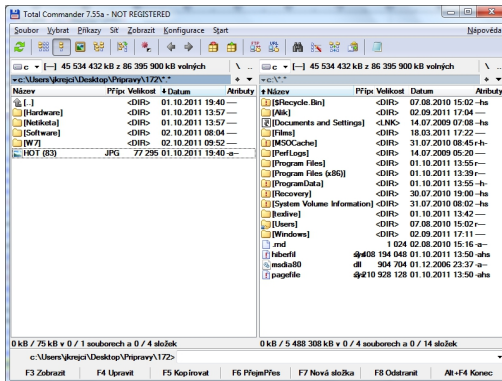
# Aplikace pro správu souborů

Při práci se soubory je výhodné mít dvě okna - zdrojové a cílové.

# Aplikace pro správu souborů

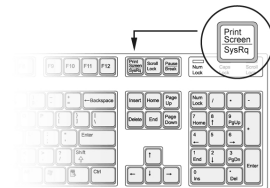
Při práci se soubory je výhodné mít dvě okna - zdrojové a cílové.

- Total Commander
- Altap Salamander

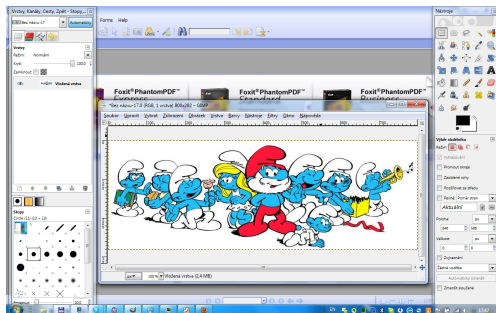


# Snímek obrazovky

- klávesa PrintScreen

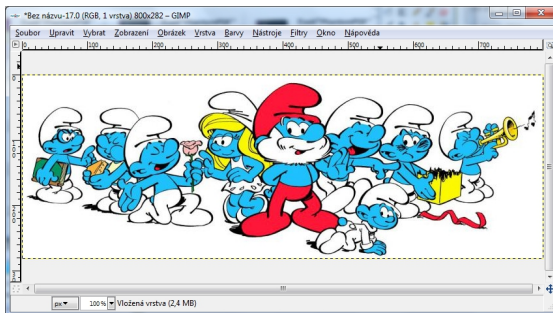
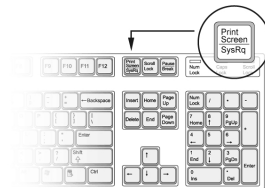


- kombinace kláves ALT + PrintScreen



# Snímek obrazovky

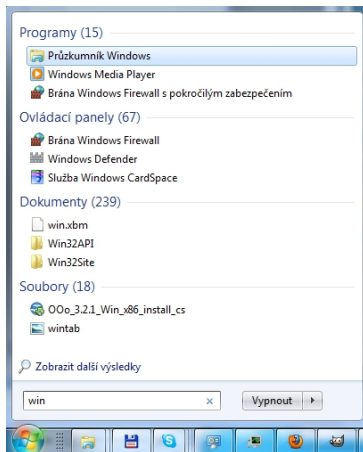
- klávesa PrintScreen
- kombinace kláves ALT + PrintScreen





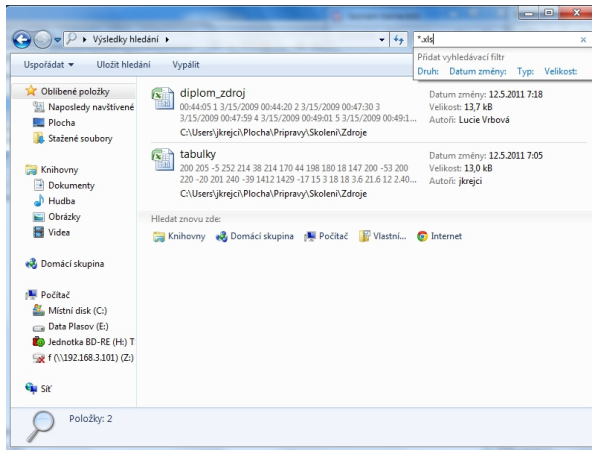
# Vyhledávání

- Nabídka Start - WIN
- WIN + F



# Vyhledávání

- Nabídka Start - WIN
- WIN + F



## Pamatuj

Obecně se jedná o snahu zmenšit velikost datových souborů, což je výhodné např. pro jejich archivaci nebo při přenosu přes síť s omezenou rychlostí.

## Pamatuj

Obecně se jedná o snahu zmenšit velikost datových souborů, což je výhodné např. pro jejich archivaci nebo při přenosu přes síť s omezenou rychlostí.

Aplikace pro kompresi souborů

- WinZip
- WinRar
- 7-Zip

## Pamatuj

Antivirový program je počítačový software, který slouží k identifikaci, odstraňování a eliminaci počítačových virů a jiného škodlivého software (malware).

K zajištění této úlohy se používají dvě odlišné techniky:

- prohlížení souborů na lokálním disku, které má za cíl nalézt sekvenci odpovídající definici některého počítačového viru v databázi
- detekce podezřelé aktivity nějakého počítačového programu, který může značit infekci. Tato technika zahrnuje analýzu zachytávaných dat, sledování aktivit na jednotlivých portech či jiné techniky.

Úspěšnost závisí na schopnostech antivirového programu a aktuálnosti databáze počítačových virů. Aktuální virové databáze se dnes nejčastěji stahují z Internetu.



- Avira AntiVir Personal
- Microsoft Security Essentials
- ESET NOD32 Antivirus
- Avast! Home
- Kaspersky Internet Security
- Norton Internet Security
- ClamWin Free Antivirus
- Comodo Internet Security



- Avira AntiVir Personal
- Microsoft Security Essentials
- ESET NOD32 Antivirus
- Avast! Home
- Kaspersky Internet Security
- Norton Internet Security
- ClamWin Free Antivirus
- Comodo Internet Security
- SpyBot Search&Destroy
- Spyware Terminator
- Ad-Aware Free Internet Security
- Spyware Doctor



**Windows 7** [online], 22. 8. 2011 [cit. 2011-10-01]. Dostupné na  
WWW: [http://cs.wikipedia.org/wiki/Windows\\_7](http://cs.wikipedia.org/wiki/Windows_7)